



吟醸列車



運転日 : 平成28年10月15日 (土曜日)
参加費 : 5,000円
募集人員 : 65名 (最少催行人員45名)
集合場所 : 大井川鐵道 千頭駅前
お申込方法 : 次の番号にお電話ください

電話 0547-59-2137 (月~金 9:00~16:30)

大井川鐵道(株) 南アルプスアプトセンター

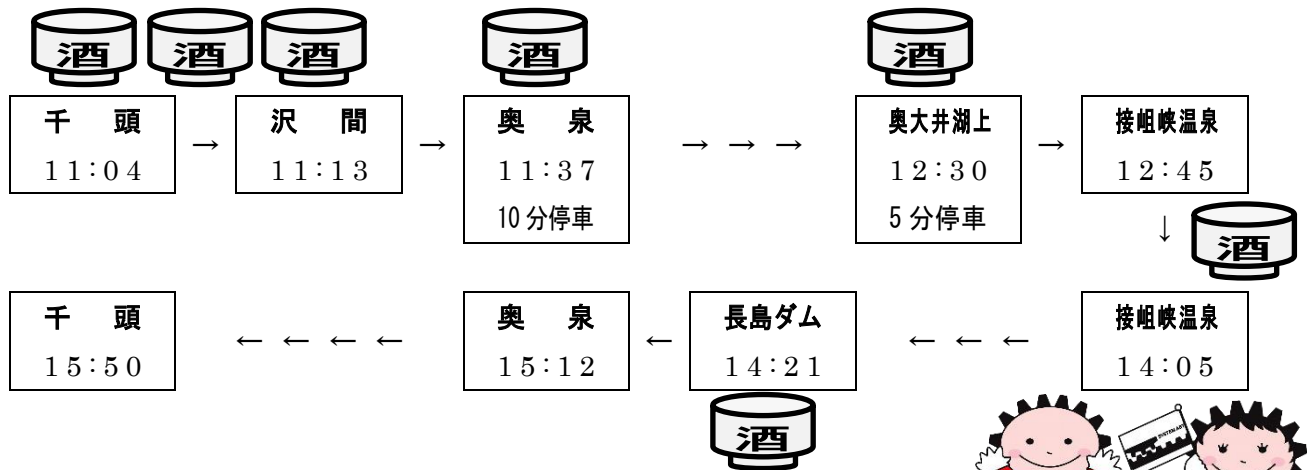
締め切り 平成28年10月7日 (金)

※食品を提供いたしますので、アレルギーのお持ちの方は、予約の際必ずお申しつけください。
※キャンセルの場合は早めにご連絡ください。2日前より取消料が発生します。

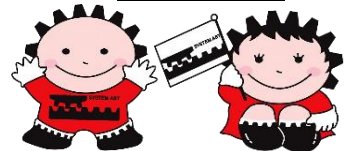
今回ご提供予定の吟醸酒

【磯自慢】【英君】【おんな泣かせ】【開運】【小夜衣】【志太泉】【初亀】

※ あいうえお順 提供順ではありません



(社)全国旅行業協会会員 静岡県知事登録 2-301号 静岡県島田市金谷東2丁目 1112-2
総合旅行業務取扱管理者 坂下 肇



【お申込み時にいただいた個人情報について】

当社ではお客様との間の連絡のために利用させていただくほか、お客様がお申込みいただいた旅行において運送、宿泊機関等の提供するサービスの手配およびそれらのサービスの受領のための手続きに必要な範囲内で利用させていただきます。また、当社はお申込み時にいただいた個人情報をもとにダイレクトメールにて情報発信する場合があります。ダイレクトメールが不要な方はお申込み時にお申し出ください。

【取消料】

参加お申し込みの後、お客様の都合により、お取消になる場合は、下記取消料を申し受けます。お取消は業務時間内に願います。16:30を過ぎますと翌日の取消となりますのでご注意ください。

取消日	旅行開始 2日前	旅行開始 前日	旅行開始 当日	無連絡不参加
取消料	30%	40%	50%	100%